



**TIPS POUR
FAIRE PARTIE
DU RÉSEAU DE
PERSONNES
INFLUENTES
SUR **Linked** **



**Dans votre
personal branding,
le réseau sera l'une
des choses qui
vous permettra de
passer à la vitesse
supérieure.
Profitez de
linkedin pour vous
construire un
réseau fort.**



1- SOIGNER SA PHOTO DE PROFIL

C' est la première impression il vaut mieux qu' elle soit bonne. Utilisez une photo professionnelle et avenante.



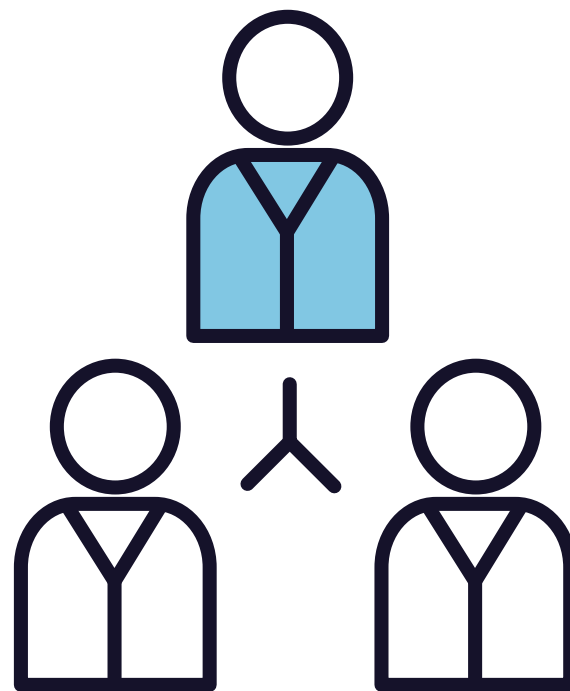
2- BIEN REMPLIR LES SECTIONS DU PROFIL.

**Mettez toutes les informations
nécessaires pour présenter votre
formation, vos expériences
professionnelles et quelques détails
sur vos valeurs et votre savoir être.**



3- SE CONNECTER AUX CONTACTS DE LA PERSONNE CIBLÉE

**Vous pouvez commencer par
approcher quelques personnes déjà
connectées au profil identifié. C' est
plus rassurant de voir que vous
avez des connexions en commun.**



Pour un personal branding de qualité. Il est important que les personnes que vous ciblez aient une idée claire de vous par vos infos. Si vous ne pouvez pas les atteindre directement commencez par leurs amis .



Les amis de mes amis sont mes amis.



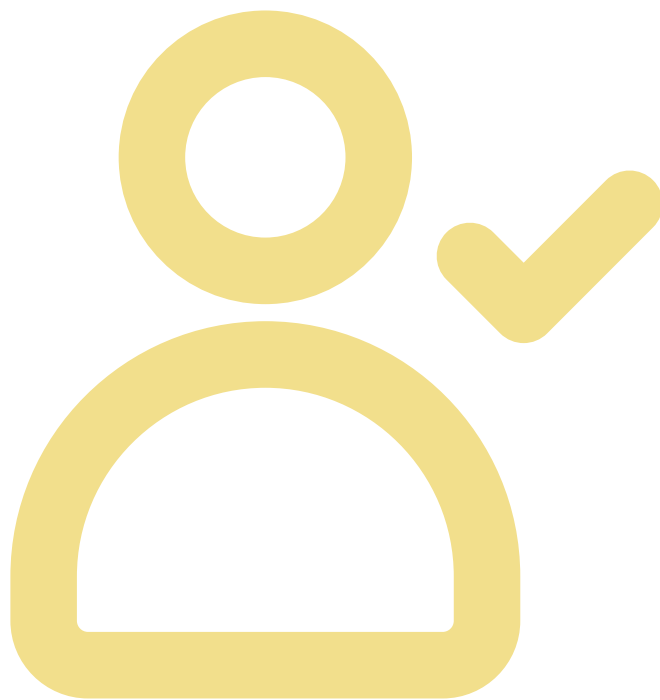
4- MONTRER DE L'INTÉRÊT POUR LE PROFIL CIBLÉ EN RÉAGISSANT À SES PARTAGES.

**Soyez généreux en like ,
commentaires pertinents, ou
partage sur les publications du
profil identifié.**



5- ENVOYER UNE DEMANDE DE CONNEXION

**Pour motiver votre entrée dans le
réseau de la personne identifiée. À
défaut de devenir un contact direct.
Suivez les activités du profil et
soyez patient.**



LinkedIn est la plateforme idéale pour votre personal branding, alors n'hésitez pas à suivre tous ces conseils:

- Soyez actif sur vos comptes et ceux des autres.**
- Soyez naturellement généreux**
- Soyez proche**





Adjaratou LAWANI
@LinkedinCoach



Anais ALLOU
@Brand Specialist

